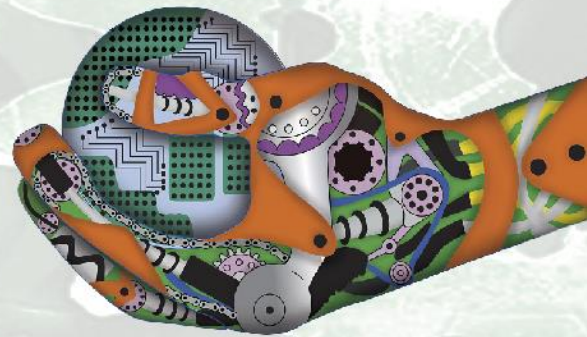


# MEGATORNEO 2 RUNIBOT 2015



## Robot social

### Características de la pista

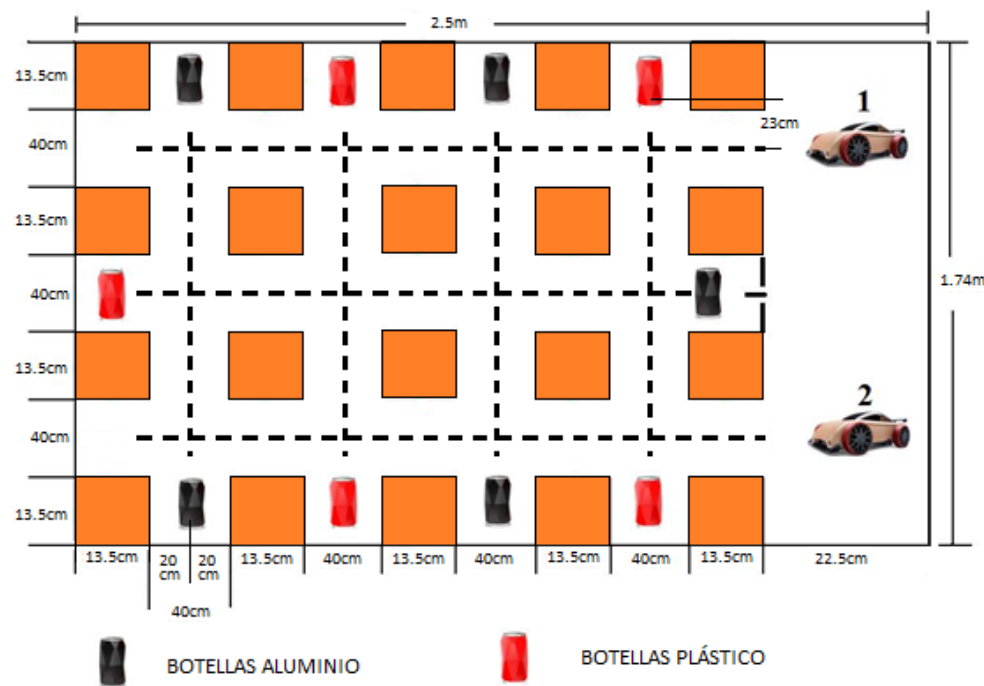
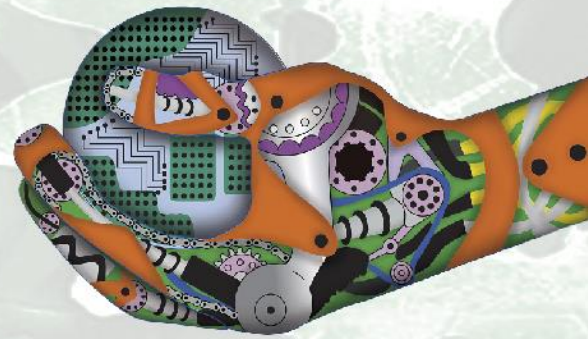
1. Los edificios son de 13,5 x 13,5 x 20cm (lado x lado x alto).
2. Los senderos son de 40±1 cm de ancho.
3. El interlineado se realiza en cinta aislante negra de 1,8 cm; cada línea es de 3 cm de largo, con un espacio entre línea y línea de 5 mm.
4. El piso del laberinto es de color blanco.
5. En el ensamble del suelo de la ciudad pueden presentarse empates y escalas en el sendero que pueden ser hasta de 2 mm; estos no deben afectar el correcto funcionamiento del robot.
6. Las latas y botellas de plástico estarán ubicadas entre los edificios, justo en la mitad, a 23 cm del recorrido principal. La disposición de las botellas será tal como se muestra en la siguiente imagen:



Características de la pista de la categoría *Robot social*



# 2 MEGATORNEO RUNIBOT 2015



7. El vehículo puede comenzar la competencia en cualquiera de las dos posiciones de inicio, según lo demande el juez.
8. El vehículo debe tener la capacidad de poder esquivar el vehículo contrincante en el caso de que se crucen en el recorrido de la pista.
9. En cuanto a la iluminación, las condiciones pueden variar, por lo que no se garantiza la ausencia de sombras. Durante la competencia habrá equipos de grabación y cámaras fotográficas que podrían generar algún tipo de interferencia, por lo que los robots deben estar diseñados para que las condiciones de luz no los afecten.



2 Características de la pista de la categoría *Robot social*

